



Dibuix Tècnic II

Model 2

Opció elegida

A B

Nota 1a

Revisió

Error tècnic

Nota 2a

Nota 3a

De les dues opcions proposades, tria'n una.

OPCIÓ A

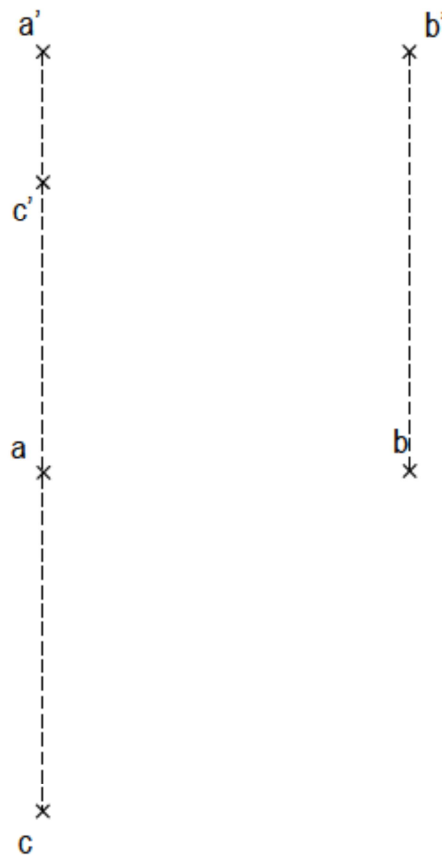
1) Dibuixa el pentàgon regular circumscrit en la circumferència de radi OA, sabent que A és el punt mitjà d'un costat d'aquest pentàgon (3 punts).

Aferrau la capçalera d'examen
un cop acabat l'exercici

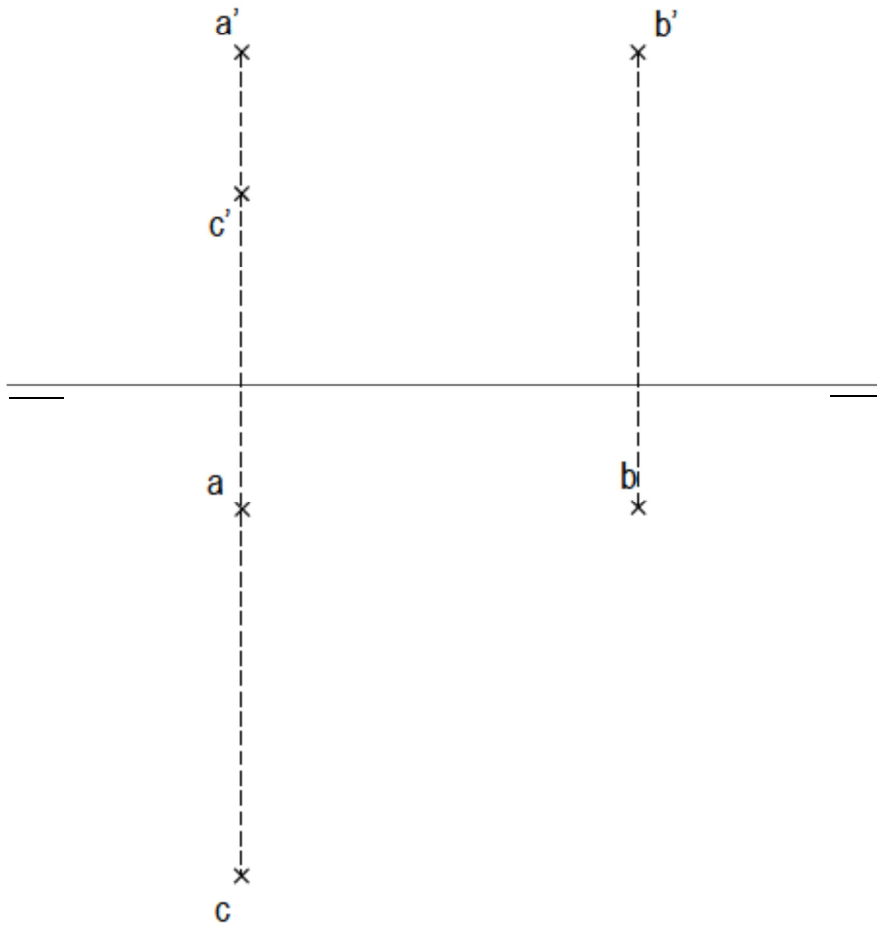
O ×

× A

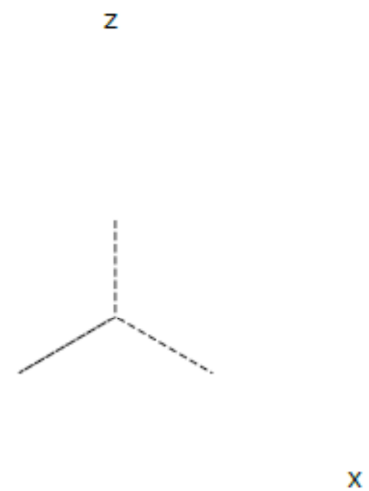
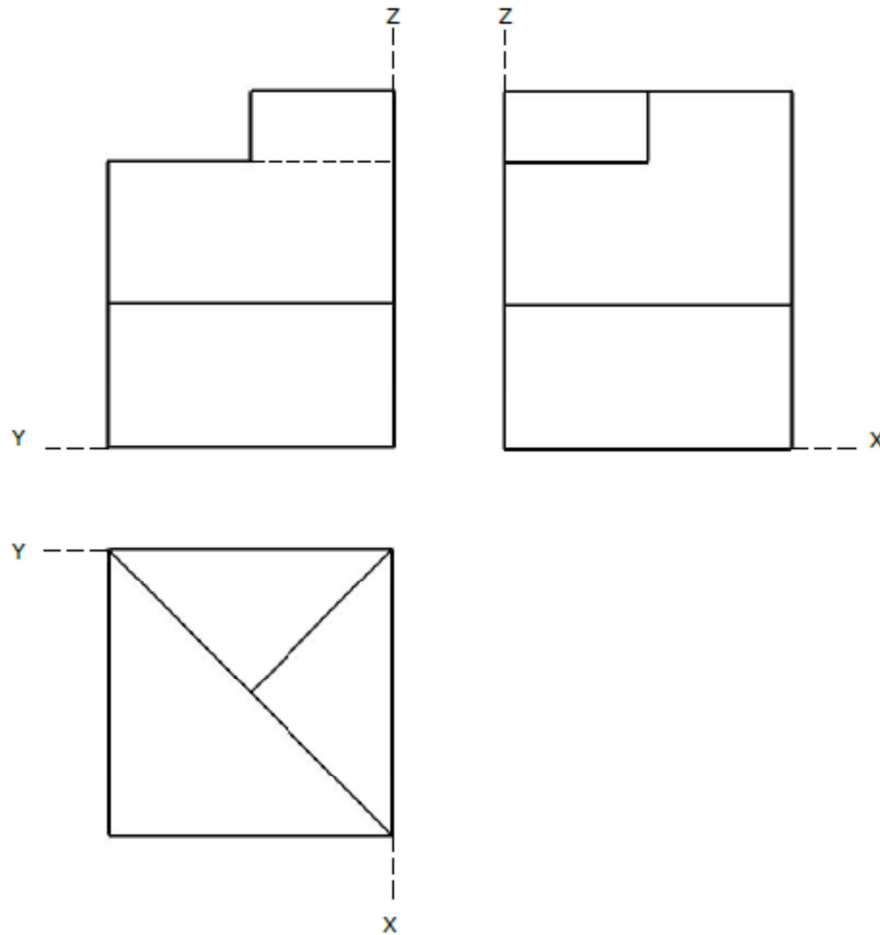
2) Dièdric directe. Coneguts els punts ABC, base triangular d'un prisma, dibuixa les projeccions del prisma (a la cota més gran possible) d'altura (ortogonal a la base) igual a la verdadera magnitud del segment AC (3 punts).



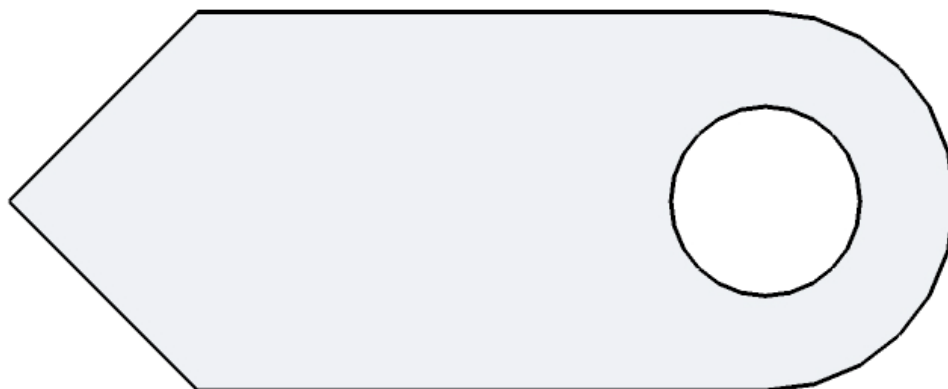
2) Dièdric clàssic. Coneguts els punts ABC, base triangular d'un prisma, dibuixa les projeccions del prisma (a la cota més gran possible) d'altura (ortogonal a la base) igual a la verdadera magnitud del segment AC (3 punts).



3) Dibuixa la perspectiva isomètrica de la següent figura segons els eixos donats, sense aplicar-hi coeficient de reducció. No en representis les vistes ocultes (2 punts).



4) Acota en cm la següent figura (2 punts).





OPCIÓ B

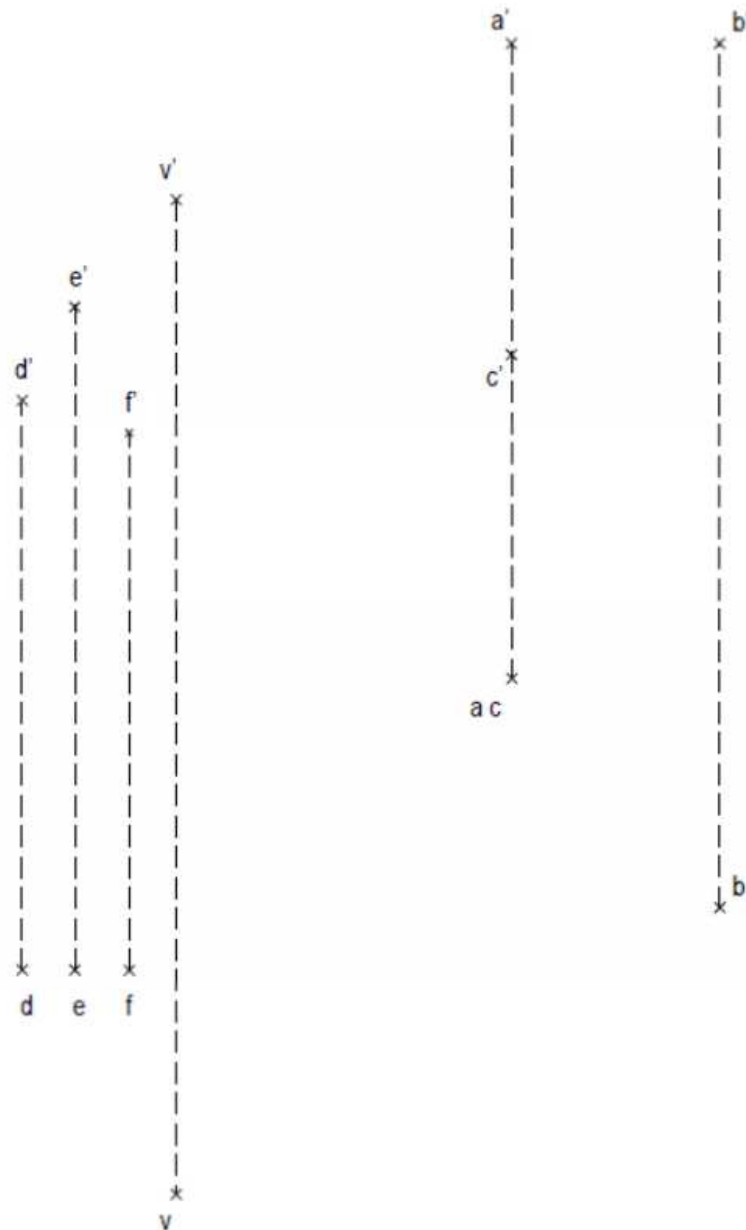
1) Dibuixa les tres circumferències del mateix radi i tangents entre si, de centres O1, O2 i O3 (3 punts).

O₃
X

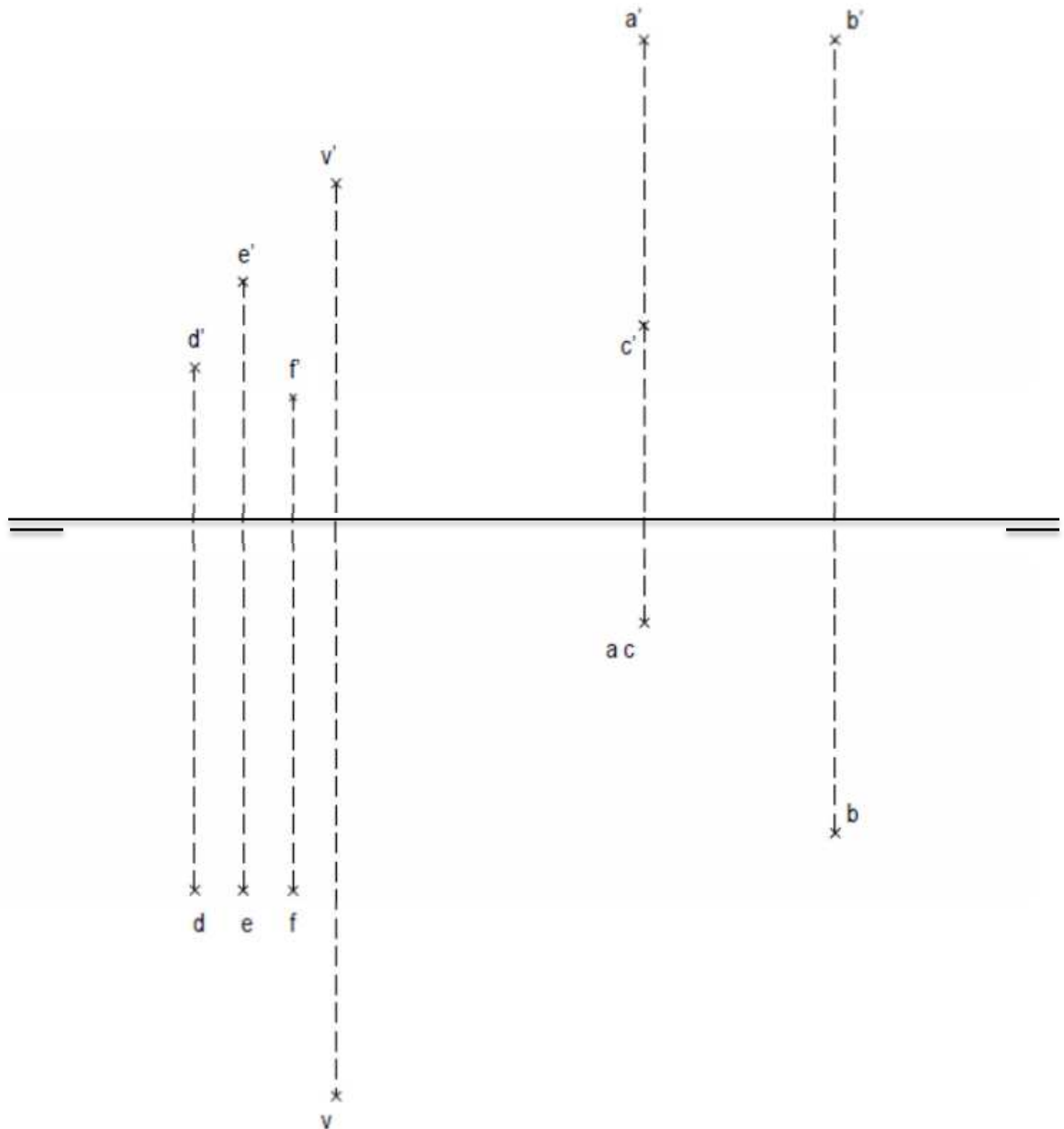
X O₂

X
O₁

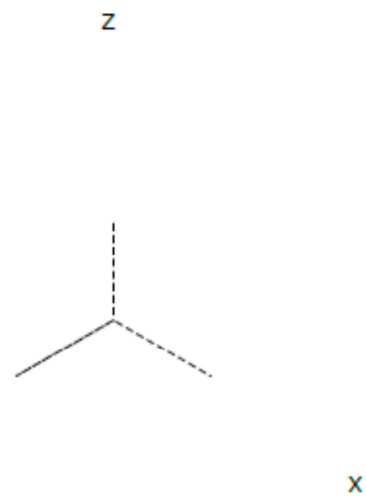
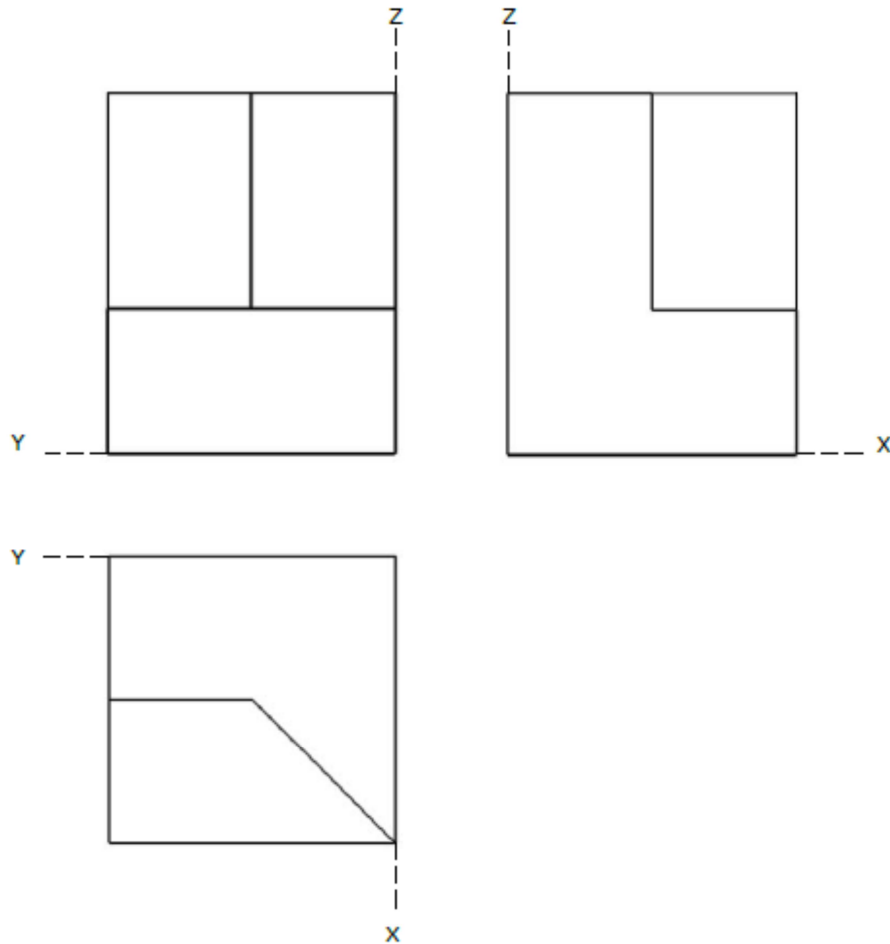
2) Dièdric directe. Determina la secció que produeix el plànol definit pels punts D,E,F en la piràmide de base quadrada i vèrtex superior V, sabent que els punts A,B,C són tres dels quatre vèrtexs de l'esmentada base (3 punts).



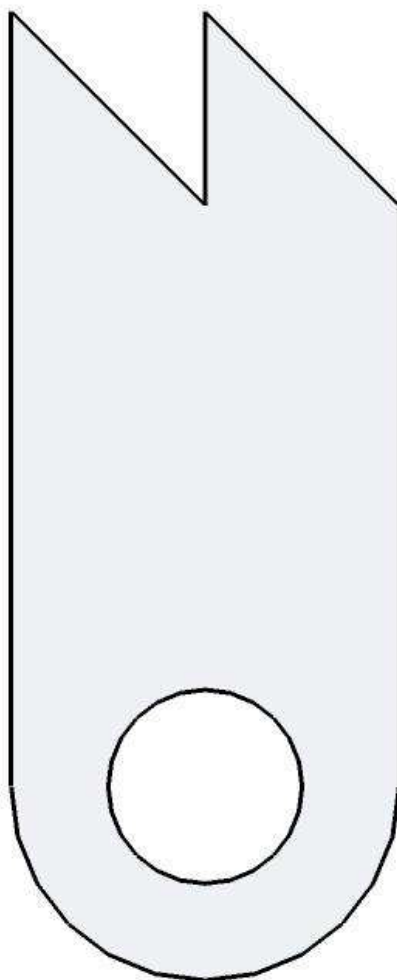
2) Dièdric clàssic. Determina la secció que produeix el plànol definit pels punts D,E,F en la piràmide de base quadrada i vèrtex superior V, sabent que els punts A,B,C són tres dels quatre vèrtexs de l'esmentada base (3 punts).



3) Dibuixa la perspectiva isomètrica de la següent figura segons els eixos donats, sense aplicar-hi coeficient de reducció. No en representis les vistes ocultes (2 punts).



4) Acota en cm la següent figura (2 punts).



**Aferrau una etiqueta identificativa
amb codi de barres**

